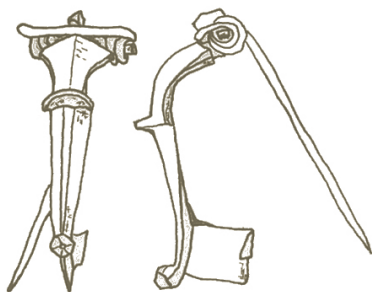


INSTYTUT ARCHEOLOGII UMCS W LUBLINIE, MUZEUM LUBELSKIE W LUBLINIE



XXXIII KONFERENCJA

**BADANIA ARCHEOLOGICZNE  
W POLSCE ŚRODKOWOSCHODNIEJ,  
ZACHODNIEJ BIAŁORUSI I UKRAINIE  
W ROKU 2016**

20–21 kwietnia 2017 r., Lublin – Zamek



INSTYTUT ARCHEOLOGII UMCS W LUBLINIE  
MUZEUM LUBELSKIE W LUBLINIE

zapraszają na

**XXXIII KONFERENCJĘ  
BADANIA ARCHEOLOGICZNE  
W POLSCE ŚRODKOWWSCHODNIEJ,  
ZACHODNIEJ BIAŁORUSI I UKRAINIE  
W ROKU 2016**

20–21 kwietnia 2017 r.  
Lublin – Zamek

# BADANIA ARCHEOLOGICZNE W POLSCE ŚRODKOWOSCHODNIEJ, ZACHODNIEJ BIAŁORUSI I UKRAINIE W ROKU 2016

## Program XXXIII Konferencji Lublin – Zamek, 20–21 kwietnia 2017 r.

### 20 kwietnia 2017 r. (czwartek)

9.00–9.15 Otwarcie konferencji – Galeria Malarstwa Polskiego XVII–XIX w.

#### Połączone obrady SEKCJI I i II

- 9.15–9.45 **Jolanta Nogaj-Chachaj** (Lublin): *Chronologia i obrządek pogrzebowy kultury pucharów lejkowatych na Płaskowyżu Nałęczowskim w świetle wieloletnich badań wykopaliskowych na stanowisku 35 w Karmanowicach, gm. Wąwolnica*
- 9.45–10.15 **Piotr Włodarczak** (Kraków): *Przemiany obrządku pogrzebowego w III tysiącleciu p.n.e. na Lubelszczyźnie*
- 10.15–10.45 **Marta Stasiak-Cyran** (Lublin): *Podsumowanie wyników interdyscyplinarnych badań stanowiska 5 w Nieszawie Kolonii – nowe perspektywy studiów nad kulturą przeworską na Lubelszczyźnie*
- 10.45–11.05 Dyskusja
- 11.05–11.20 Przerwa na kawę

#### SEKCJA I – sesja 1 – Galeria Malarstwa Polskiego XVII–XIX w.

- 11.20–11.40 **Michał Przeździecki** (Warszawa): *Możliwości analizy i interpretacji tzw. krzemianych inwentarzy niecharakterystycznych na przykładzie wyników badań ze stanowiska Kołomań, gm. Zagnańsk, pow. kielecki, woj. świętokrzyskie*
- 11.40–12.00 **Oleg Tkaczou, Alaksandr Waszanau** (Mińsk): *Wyniki badań archeologicznych na terenie Puszczy Białowieskiej w 2016 r.*
- 12.00–12.20 **Artur Grabarek** (Warszawa): *Osada społeczności kultury ceramiki wstęgowej rytej w Podlesiu stanowisko 6, gm. Oleśnica, woj. świętokrzyskie*
- 12.20–12.40 **Tomasz J. Chmielewski** (Gdańsk), **Jolanta Bagińska** (Tomaszów Lubelski), **Miroslaw Furmanek**, **Agata Hałaszkó**, **Mateusz Krupski**, **Maksym Mackiewicz**, **Bartosz Myślecki** (Wrocław), **Igor Pieńkos** (Kraków), **Agata Sady** (Katowice), **Katarzyna Ślusarska** (Gdańsk), **Jan Wiejacki** (Toruń), **Paweł Zawiślak** (Lublin): *Wstępne wyniki szerokopłaszczyznowych prospekcji geomagnetycznych i powierzchniowych oraz weryfikacyjnych badań wykopaliskowych prowadzonych w latach 2016–2017 w mikroregionie Skarpy Dobużańskiej*
- 12.40–13.00 **Stanisław Wilk** (Jelenia Góra, Kraków): *Rytuał kremacji w kulturach kręgu połgarskiego Kotliny Karpackiej oraz północnego przedpola Karpat*
- 13.00–13.30 Dyskusja
- 13.30–15.30 Przerwa na obiad
- 15.30–16.30 **SESJA POSTEROWA – Galeria Malarstwa Polskiego XVII–XIX w.**

## SEKCJA I – sesja 2 – Galeria Malarstwa Polskiego XVII–XIX w.

- 16.30–16.50 **Elena Starkowa** (Sankt Petersburg): *Elementy stepowe w kulturze Cucuteni-Trypole – przyczynek do dyskusji*
- 16.50–17.10 **Dmytro Czernowół** (Kijów): *Pracownia obróbki miedzi na osadzie kultury trypolskiej w Kamieńcu Podolskim*
- 17.10–17.30 **Iwan Radomskij, Alona Troń-Radomska** (Kijów): *Materiały krzemienne osady w Meżyrczi (w kwestii osadowych inwentarzy krzemienych kultury trypolskiej)*
- 17.30–17.50 **Dorota Lorkiewicz-Muszyńska, Julia Sobol, Jerzy J. Langer, Aleksander Koško** (Poznań), **Piotr Włodarczak** (Kraków), **Danuta Żurkiewicz** (Poznań): *Z badań nad pozycją obrzędową oraz techniką wykonania „tataży” w praktykach funeralnych „kultur kurhanowych” pontyjsko-kaspijskiej strefy stepu/lasostepu. Porohy 3A, rej. Jampol, obw. winnicki*
- 17.50–18.10 **Galina Poplewko** (Sankt Petersburg): *Trwałość tradycji kulturowych w technologii ceramiki. Badania oparte na danych archeologicznych, etnograficznych i eksperymentach*
- 18.10–18.30 Dyskusja i zamknięcie pierwszego dnia obrad

21 kwietnia 2017 r. (piątek)

## SEKCJA I – sesja 3 – Galeria Malarstwa Polskiego XVII–XIX w.

- 9.00–9.20 **Swiatłana Wielent-Szczerbacz, Oleg Tkaczou** (Mińsk): *Nowa osada z epok neolitu i brązu w miejscowości Barawa, stanowisko 5 (zachodnia Białoruś). Wyniki badań z lat 2014–2016*
- 9.20–9.40 **Barbara Witkowska** (Poznań): *Zagadnienie badenizacji kultury amfor kulistych na podstawie materiałów z terenu Wyżyny Sandomierskiej*
- 9.40–10.00 **Stanisław Wilk** (Jelenia Góra, Kraków), **Barbara Witkowska** (Poznań): *Cechy badeńskie w ceramice z fazy wczesnej kultury złockiej w świetle najnowszych badań archeologicznych*
- 10.00–10.20 **Marcin M. Przybyła, Mirosław Kuś** (Kraków): *Osady „zamknięte” z okresu neolitu i wczesnej epoki brązu odkryte na trasie budowy drogi ekspresowej S7 w zachodniej Małopolsce*
- 10.20–10.40 **Barbara Niezabitowska-Wiśniewska** (Lublin): *Wstępne wyniki badań archeologicznych zespołu osadniczego w okolicach Ułowa na Roztoczu Środkowym w świetle projektu „Roztocze – starożytna terra incognita?...”*
- 10.40–11.00 Dyskusja
- 11.00–11.20 Przerwa na kawę
- 11.20–11.40 **Andrzej Kokowski** (Lublin): *Podróż Gustafa Kossinny do Lwowa, czyli nowe o starych odkryciach*
- 11.40–12.00 **Anna Hyrchała** (Hrubieszów), **Dorota Lorkiewicz-Muszyńska, Monica Abreu-Głowacka** (Poznań): *Uwagi o obrzędku pogrzebowym kultury strzyżowskiej na przykładzie cmentarzyska w Rogalinie, gm. Horodło*
- 12.00–12.20 **Elżbieta M. Kłosińska** (Lublin): *Z badań nad znaleziskami brązowych sierpów z guzkiem na Lubelszczyźnie i na terenach ościennych*
- 12.20–12.40 **Piotr Wronecki** (Wrocław): *Nieinwazyjne badania ukrytych krajobrazów kulturowych Niecki Nidziańskiej*
- 12.40–13.00 Dyskusja
- 13.00–15.00 Przerwa na obiad

### SEKCJA I – sesja 4 – Galeria Malarstwa Polskiego XVII–XIX w.

- 15.00–15.20 **Zoja Ilczyszyn** (Tarnopol): *Ceramika z grodziska w Birulach z badań w latach 2011–2014*
- 15.20–15.40 **Wasył Ilczyszyn** (Tarnopol), **Denys Hreczko** (Kijów): *Wczesnoscytyjska pracownia odlewnictwa brązu w górnym dorzeczu Bugu w pobliżu wsi Gonczarówka w świetle badań w roku 2016*
- 15.40–16.00 **Kyryło Horbenko** (Mikołajew): *Badania grodziska Dzikie Sad w 2016 r.*
- 16.00–16.20 **Denys Bondarenko** (Mikołajew): *Podsumowanie badań zolnika nr 1 – sanktuarium antycznego na stanowisku Wiktorówka I w 2016 r.*
- 16.20–16.40 **Oleksandr Smyrnov** (Mikołajew): *Badania ratownicze na osadzie antycznej Velyka Korenyha III w 2016 r.*
- 16.40–17.00 Dyskusja

### Połączone obrady SEKCJI I i II – Galeria Malarstwa Polskiego XVII–XIX w.

- 17.30 Podsumowanie obrad i zamknięcie konferencji

### 20 kwietnia 2017 r. (czwartek)

#### SEKCJA II – sesja 1 – Sala wykładowa

- 11.20–11.40 **Marcin Matera, Paweł Lech** (Warszawa): *Dotychczasowe wyniki badań grodziska Konsułowskoje, czyli o dwóch sezonach prac polsko-ukraińskiej misji archeologicznej nad Dnieprem*
- 11.40–12.00 **Piotr Łuczkiwicz** (Lublin): *Cmentarzysko z młodszego okresu przedrzymskiego i okresu rzymskiego w Malborku-Wielbarku. Badania w 2016 r.*
- 12.00–12.20 **Sylwester Sadowski** (Lublin): *Dwa w jednym? Rozwój struktury przestrzennej i chronologia nekropoli z młodszego okresu rzymskiego i początków okresu wędrówek ludów na stanowisku nr 1 w Swaryczowie (pow. zamojski, woj. lubelskie)*
- 12.20–12.40 **Piotr Mączyński, Beata Polić** (Rzeszów): *Szydła czy krzesiwa – oto jest pytanie. Próba interpretacji żelaznych przedmiotów iglicowych z późnego okresu rzymskiego na Krymie*
- 12.40–13.00 **Marianna Łasinska** (Mikołajew): *Badania stanowisk archeologicznych z okresu wędrówek ludów na obszarze Północnego Nadczarnomorza w końcu XIX–początkach XXI w.*
- 13.00–13.30 Dyskusja
- 13.30–15.30 Przerwa na obiad
- 15.30–16.30 **SESJA POSTEROWA – Galeria Malarstwa Polskiego XVII–XIX w.**

#### SEKCJA II – sesja 2 – Sala wykładowa

- 16.30–16.50 **Joanna Wawrzeniuk, Janusz Budziszewski, Michał Jakubczak, Magdalena Rutyna, Roman Słżak, Michał Szubski** (Warszawa): *Dziedzictwo kulturowe i przyrodnicze Puszczy Białowieskiej – założenia oraz pierwsze wyniki projektu*
- 16.50–17.10 **Joanna Wawrzeniuk, Michał Jakubczak** (Warszawa): *Puszcza Ładzka – badania archeologiczne a ALS*
- 17.10–17.30 **Katarzyna Skrzyńska** (Warszawa): *Wczesnośredniowieczny mikroregion osadniczy w Czekanowie, gm. Jabłonna Łacka – prezentacja wyników badań przeprowadzonych w latach 2013–2016*
- 17.30–17.50 **Ewa Marczak-Łukaszewicz** (Warszawa): *Podębłocie, woj. mazowieckie. Domostwa z okresu wczesnego średniowiecza*
- 17.50–18.10 **Marek Florek** (Lublin): *„Obcy” w formowaniu się wczesnośredniowiecznego osadnictwa ziemi sandomierskiej (do końca XI w.)*
- 18.10–18.30 Dyskusja i zamknięcie pierwszego dnia obrad

## 21 kwietnia 2017 r. (piątek)

### SEKCJA II – sesja 3 – Sala wykładowa

- 9.00–9.20 **Marcin Wołoszyn** (Rzeszów, Lipsk), **Tomasz Dzieńkowski** (Lublin), **Katarzyna Kuźniarska** (Wrocław), **Janusz Stępiński**, **Elżbieta M. Nosek** (Kraków), **Iwona Florkiewicz** (Rzeszów), **Piotr Włodarczak** (Kraków): *Pochówek na wale grodu w Czermnie (nr 1/2016) i jego znaczenie dla chronologii zespołu osadniczego w Czermnie (Czerwieniu)*
- 9.20–9.40 **Karol Żołędziowski** (Warszawa): *O metalurgii kolorowej Jaćwieży słów kilka*
- 9.40–10.00 **Jurij Mazuryk**, **Oleksy Złotohorsky**, **Petro Chomycz** (Łuck), **Vladas Žulkus**, **Elena Pranckėnaitė**, **Rokas Kraniaskas** (Kłajpeda): *Znalezisko łodzi-dłubanki w środkowym biegu Styru*
- 10.00–10.20 **Serhyj Panyszko**, **Tetiana Mamczycz** (Łuck), **Richard Bonner** (Västerås): *Łódź z rzeki Styr – unikatowe znalezisko o znaczeniu europejskim*
- 10.20–10.40 **Orest Korczyński**, **Dmytro Pawliw**, **Wołodymyr Petehyrycz** (Lwów): *Badania na terenie rezerwatu historyczno-kulturowego „Stulskie grodzisko”*
- 10.40–11.00 Dyskusja
- 11.00–11.20 Przerwa na kawę
- 11.20–11.40 **Walerij Krułiłow**, **Denys Bondarenko**, **Oleksandr Smyrnov** (Mikołajew): *Cmentarzysko wczesno-średniowieczne na wyspie Berezań*
- 11.40–12.00 **Oksana Hospodarenko** (Mikołajew): *Materiały numizmatyczne ze stanowiska Dnieprowskie 2*
- 12.00–12.20 **Olga Mamczur**, **Wira Gupało** (Lwów): *Kamienny z krzyż XIV w. z Dźwinogrodu – stan zachowania i konserwacja*
- 12.20–12.40 **Konrad Grochecki** (Krasnystaw): *Rzeczy w służbie Habsburgów, czyli „nie wszystko co stałe rozplywa się w powietrzu”. O małej srebrnej obrączce znalezionej w Stężycy Nadwieprzańskiej*
- 12.40–13.00 Dyskusja
- 13.00–15.00 Przerwa na obiad

### SEKCJA II – sesja 4 – Sala wykładowa

- 15.00–15.20 **Wasył Czekurkow** (Równe): *Typologia naczyń z XV–pierwszej połowy XVII w. z nowych badań archeologicznych na terenie Ostroga*
- 15.20–15.40 **Bohdan A. Pryszczepa** (Równe): *Badania zamku z XV–XVII stulecia w Równem w 2016 r.*
- 15.40–16.00 **Serhij Taranenko** (Kijów): *Badania archeologiczne na terenie Ławy Kijowsko-Peczerskiej w 2016 r.*
- 16.00–16.20 **Siargiej Liniewicz**, **Alaksandr Waszanau**, **Mikoła Wołkau**, **Andrej Lichaczou** (Mińsk): *Badania archeologiczne i historyczne zamku w miejscowości Zaber w latach 2015–2017*
- 16.20–16.40 **Alaksandr Baszkou** (Brześć): *W kwestii miejskich cmentarzy starego Brześcia*
- 16.40–17.00 **Wadzim I. Koszman** (Mińsk): *Badania archeologiczne w latach 2015–2016 na miejscu przeprawy Wielkiej Armii Napoleona przez Berezynę w końcu listopada 1812 r.*
- 17.00–17.20 Dyskusja

### Połączone obrady SEKCJI I i II – Galeria Malarstwa Polskiego XVII–XIX w.

- 17.30 Podsumowanie obrad i zamknięcie konferencji

## SESJA POSTEROWA

20 kwietnia 2017 r. (czwartek), godz. 15.30–16.30

Galeria Malarstwa Polskiego XVII–XIX w.

**Elżbieta Ciepielewska, Michał Przeździecki** (Warszawa): *Badania krzemienicy kompleksu z tyłczakami na stanowisku Nowy Młyn (Rydno) w 2015 r.*

**Katarzyna Kerner-Gubała** (Warszawa): *Wydobywanie i przetwórstwo krzemienia czekoladowego w świetle badań archeologicznych na terenie Orońska (woj. mazowieckie) w 2016 r.*

**Marcin Szeliga** (Lublin), **Anna Hychała** (Hrubieszów), **Joanna Piątkowska-Małecka** (Warszawa): *Relikty osadnictwa wczesnoneolitycznego na stanowisku 12 w Hrubieszowie (Sławęcin Kolonia)*

**Marcin Szeliga, Radosław Dobrowolski, Irena Pidek** (Lublin), **Maria Lityńska-Zajac** (Kraków), **Daniel Makowicki** (Toruń), **Jacek Chodorowski, Piotr Zagórski, Przemysław Mroczek, Lucjan Gazda** (Lublin), **Grzegorz Osipowicz** (Toruń), **Mirosław Furmanek** (Wrocław), **Miłosz Huber, Łukasz Chabudziński, Andrzej Plak, Piotr Bartmiński, Piotr Demczuk, Marcin Siłuch, Katarzyna Gawryjolek-Szeliga** (Lublin), **Jadwiga Barga-Więclawska** (Kielce): *Kolonizacja peryferyjnych obszarów wyżyn lessowych przez społeczności wczesnorolnicze (2. poł. VI–koniec V tysiąclecia BC) na przykładzie północnego przedpola Wyżyny Sandomierskiej. Założenia i cele projektu*

**Piotr Mączyński** (Rzeszów), **Anna Zakościelna** (Lublin): *Wytwory krzemienne z grobów kultury lubelsko-wołyńskiej ze stanowisk Strzyżów IA i 2A, pow. hrubieszowski, jako źródło informacji o sposobach obchodzenia się z narzędziami w pradziejach*

**Piotr Mączyński** (Rzeszów): *Analiza traseologiczna wytworów krzemiennych z jamy osadowej odkrytej we Wronowicach-Paprzycy stanowisko 5. Przyczynek do badań nad użytkowaniem narzędzi krzemiennych przez społeczność kultury lubelsko-wołyńskiej*

**Miłosz Huber, Jerzy Libera, Sylwester Sadowski** (Lublin): *Charakterystyka petrologiczna toporów kamiennych kultury pucharów lejkowatych z Lubelszczyzny*

**Miłosz Huber, Marta Polańska** (Lublin): *Lublin-Sławinek, stanowiska 1–2. Charakterystyka archeologiczno-petrograficzna zabytków ze skał niekrzemiennych*

**Jerzy Libera** (Lublin), **Jarosław Sobieraj** (Olsztyn): *Znaleziska toporów kamiennych kultury ceramiki sznurowej na terenie Lubelszczyzny*

**Katarzyna Pytlík, Krzysztof Matacz** (Lublin): *Badania ratownicze w Opczce Małej, stanowisko 2, gm. Annapol*

**Marek Florek** (Lublin): *Badania weryfikacyjne na wielokulturowym stanowisku w Gałkowicach-Ocinie, pow. sandomierski, woj. świętokrzyski*

**Monika Bajka** (Ujazd), **Marek Florek** (Lublin): *Odkrycia w Sandomierzu na ulicy Staromiejskiej w roku 2016: grób zbiorowy pradziejowy oraz ślady osady i grób wczesnosredniowieczny*

**Grzegorz Osipowicz, Justyna Kuriga** (Toruń): *Zbiór artefaktów z surowców kostnych ze stanowiska Gołąb 17 (AZP 72-74/1) w świetle weryfikacyjnych badań wykopaliskowych*

**Artur Jedynek, Kamil Kaptur** (Ostrowiec Świętokrzyski): *Badania archeologiczne przy pałacu Wielopolskich w Ostrowcu Świętokrzyskim-Częstocicach (stanowisko 14/8) w 2016 r.*

**Wojciech Rajpold** (Rzeszów): *Materiały z epoki brązu i żelaza ze stanowiska Tarnobrzeg 5*

**Wojciech Rajpold** (Rzeszów): *Próba określenia liczby cmentarzysk tarnobrzeskiej kultury łużyckiej oraz liczby osób na nich pochowanych*

**Stas Zadnikow** (Charków): *Wyniki badań wschodnich umocnień grodziska w Bielsku w 2016 r.*

**Irina Szramko** (Charków): *Cmentarzysko kurhanowe Skorobor: wyniki badań archeologicznych w 2016 r.*

**Sylwester Sadowski** (Lublin), **Robert Parol** (Zubowice), **Jacek Chwaluk**, **Sławomir Chwaluk** (Zamość): *Nowe stanowiska ze schyłku starożytności w okolicach Zamościa. Wyniki najnowszych badań powierzchniowych w dolinach Łabuńki i Czarnego Potoku*

**Anna Kacprzak** (Kazimierz Dolny): *Badania wykopaliskowe na osadzie północnej w Żmijowiskach, stanowisko 10, pow. opolski, w latach 2015–2016*

**Grzegorz Skrzyński**, **Joanna Piątkowska-Malecka** (Warszawa): *Szczątki roślinne i zwierzęce z wczesnośredniowiecznej chaty I na osadzie północnej w Żmijowiskach (stanowisko 10), gm. Wilków, pow. opolski*

**Marek Florek** (Lublin): *Grodzisko w Lipniku, pow. opatowski, woj. świętokrzyskie. Wyniki badań w latach 2015–2016*

**Karol Żółędziowski** (Warszawa): *Siekańce ze stopów miedzi – nowy rodzaj płacidła?*

**Dominik Chudzik** (Warszawa): *Wybrane aspekty wczesnośredniowiecznego osadnictwa lewobrzeżnej części Polesia Zachodniego w świetle badań AZP*

**Mikałaj Pławinski** (Mińsk): *Badania cmentarzysk kurhanowych w Nawrach i Kostykach nad górą Willą w 2016 r.*

**Wadzim Łakiza**, **Andrzej Wajciachowicz**, **Paweł Keńko**, **Jauhen Ułasawiec** (Mińsk): *Wyniki badań stanowisk archeologicznych w strefie budowy drugiej obwodnicy Mińska w 2016 r.*

**Andrzej Wajciachowicz**, **Jauhen Ułasawiec** (Mińsk): *Wyniki badań osad z X–XVIII w. na miejscu dawnej wsi Michałowo w Mińsku w 2016 r.*

**Konrad Grochecki** (Krasnystaw), **Ernest Kamiński** (Lublin): *Najnowsze wyniki badań zamku krasnostawskiego w kontekście starszych eksploracji*

**Konrad Grochecki** (Krasnystaw), **Ernest Kamiński** (Lublin): *Cyrkiel krocznik znaleziony w Stężycy Nadwieprzańskiej – analogie i funkcje*

**Marcin Piotrowski**, **Patrycja Piotrowska** (Lublin): *Archeologiczne badania geofizyczne i wykopaliskowe w Zawieprzycach, w pow. łęczyńskim, w latach 2015–2016*

**Marcin Piotrowski** (Lublin): *Badania archeologiczno-historyczne na zamku w Kryłowie, w pow. hrubieszowskim, w latach 2014–2016*

**Marcin Piotrowski** (Lublin): *Grodzisko w Posadowie i jego kontekst. Badania archeologiczno-historyczne w latach 2015–2016*

**Mariusz Dziekański** (Lublin): *Wieczna chwila – przypadkowe odkrycie żołnierzy armii carskiej poległych w okopach I wojny światowej we wsi Wólka Czulczycka (pow. chełmski)*

**Paulina Gorazd-Dziuban**, **Paweł Kocańda** (Rzeszów): *Wyniki badań archeologicznych przeprowadzonych w Radomyślu Wielkim (pow. mielecki) na miejscu zestrzelenia samolotu w czasie II wojny światowej*

**Agnieszka Fac** (Janów Lubelski): *Prace poszukiwawcze z wykorzystaniem sprzętu elektronicznego prowadzone w rejonie miejscowości Swinki, gm. Modliborzycze, woj. lubelskie*

**Piotr Bartmiński**, **Piotr Demczuk**, **Marcin Siłuch**, **Marcin Szeliga** (Lublin): *Wykorzystanie technik zdalnych w badaniach archeologicznych*



Akademia Górniczo-Hutnicza w Krakowie • Ars-Met, Konserwacja Zabytków Obiektów Metalowych w Krakowie • Firma Archeologiczna „Pryncypat”, Marcin M. Przybyła, Kraków • GORGONA, Lublin • INGWAR Igor Pieńkos”, Jędrzejów • Instytut Archeologii Uniwersytetu Jagiellońskiego w Krakowie • Instytut Archeologii Uniwersytetu Kardynała Stefana Wyszyńskiego w Warszawie • Instytut Archeologii Uniwersytetu Marii Curie-Skłodowskiej w Lublinie • Instytut Archeologii Uniwersytetu im. Adama Mickiewicza w Poznaniu • Instytut Archeologii Uniwersytetu Mikołaja Kopernika w Toruniu • Instytut Archeologii Uniwersytetu Rzeszowskiego w Rzeszowie • Instytut Archeologii Uniwersytetu Warszawskiego w Warszawie • Instytut Archeologii Uniwersytetu Wrocławskiego we Wrocławiu • Instytut Archeologii i Etnologii Polskiej Akademii Nauk w Warszawie • Instytut Archeologii i Etnologii Uniwersytetu Gdańskiego w Gdańsku • Instytut Biologii Uniwersytetu Humanistyczno-Przyrodniczego im. Jana Kochanowskiego w Kielcach • Instytut Wschodni Uniwersytetu im. Adama Mickiewicza w Poznaniu • Katedra Geotechniki Politechniki Lubelskiej w Lublinie • Katedra Historii Średniowiecznej Katolickiego Uniwersytetu Lubelskiego w Lublinie • Katedra i Zakład Medycyny Sądowej Uniwersytetu Medycznego im. Karola Marcinkowskiego w Poznaniu • Mälardalen University, Västerås • Muzeum Archeologiczne i Rezerwat „Krzemionki” Oddział Muzeum Historyczno-Archeologicznego w Ostrowcu Świętokrzyskim • Muzeum Nadwiślańskie w Kazimierzu Dolnym • Muzeum im. ks. Stanisława Staszica w Hrubieszowie • Muzeum Karkonoskie w Jeleniej Górze • Muzeum Lubelskie w Lublinie • Muzeum Regionalne w Janowie Lubelskim • Muzeum Regionalne im. Janusza Petera w Tomaszowie Lubelskim • Muzeum Regionalne w Krasnymstawie • Muzeum Ziemi Polskiej Akademii Nauk w Warszawie • Muzeum Warmii i Mazur w Olsztynie • Ośrodek Archeologii Gór i Wyżyn Instytutu Archeologii i Etnologii Polskiej Akademii Nauk w Krakowie • Ośrodek Badań nad Antykiem Europy Południowo-Wschodniej Uniwersytetu Warszawskiego w Warszawie • Ośrodek Interdyscyplinarnych Badań Archeologicznych Polskiej Akademii Nauk w Warszawie • Państwowe Muzeum Archeologiczne w Warszawie • Pracownia Antropologii i Odontologii Sądowej Uniwersytetu Medycznego im. K. Marcinkowskiego w Poznaniu • Pracownia Bioarcheologii Muzeum Śląskiego w Katowicach • Pracownia Fizykochemii Materiałów i Nanotechnologii Ośrodek Zamiejscowy w Śremie Uniwersytetu im. A. Mickiewicza w Poznaniu • Pracownia Geoinformacji Uniwersytetu Marii Curie-Skłodowskiej w Lublinie • Stacjonarne Studium Doktoranckie Nauk o Kulturze Uniwersytetu Wrocławskiego we Wrocławiu • Zakład Antropologii Uniwersytetu Przyrodniczego we Wrocławiu • Zakład Geoekologii i Paleogeografii Uniwersytetu Marii Curie-Skłodowskiej w Lublinie • Zakład Geomorfologii Uniwersytetu Marii Curie-Skłodowskiej w Lublinie • Zakład Geologii i Ochrony Litosfery Uniwersytetu Marii Curie-Skłodowskiej w Lublinie • Zakład Gleboznawstwa i Ochrony Gleb Uniwersytetu Marii Curie-Skłodowskiej w Lublinie • Zakład Historii Kultury Materialnej Antyku Uniwersytetu Warszawskiego w Warszawie • Zamek Krzyżtopór, Ujazd • Baltijos regiono istorijos ir archeologijos institutas Klaipėdos universitetas, Klaipėda • Institut für Ur- und Frühgeschichtliche Universität Leipzig, Lipsk • Museum of Archaeology at V.N. Karazin Kharkov National University • Sea Pegas, Minsk • Брэсцкі дзяржаўны ўніверсітэт ім. А. С. Пушкіна, Брэст • Відділ охорони культурної спадщини Департамент культури Луцької міської ради, Луцьк • Институт истории материальной культуры Российской академии наук, С.Петербург • Институт археології Національної академії наук України, Київ • Інститут історії Національної академії наук Білорусі, Мінськ • Інститут українознавства ім. І. Крип'якевича Національної академії наук України, відділ археології, Львів • Историко-культурный заповідник „Стільське городище”, Стільсько • Кафедра археології, давньої та середньовічної історії Національний університет імені В. О. Сухомлинського, Миколаїв • Кафедра філософії, сацьялогії і економікі Міжнароднага дзяржаўнага экалагічнага інстытута імя А. Д. Сахарова • Беларускага дзяржаўнага ўніверсітэта, Мінськ • Кафедра історії та археології інстытута історії, політології та права Національний університет імені В. О. Сухомлинського, Миколаїв • Клуб „Юний археолог”, Рівне • Маневіцький красназвачий музей, Маневичі • Науково-дослідний центр „Лукомор’е” ОАСУ Інституту археології Національної Академії наук України, Миколаїв • Національний університет „Львівська політехніка”, Львів • Національний Києво-Печерський історико-культурний заповідник, Київ • Отдел археологии Восточной Европы и Сибири Государственный Эрмитаж С. Петербург • Рівненський державний гуманітарний університет, Рівне • Східноєвропейський національний університет ім. Лесі Українки, Луцьк • Тернопільська обласна інспекція охорони пам’яток історії та культури, Тернопіль • Тернопільський облцентр охорони та наукових досліджень пам’яток культурної спадщини, Тернопіль



Instytut Archeologii UMCS w Lublinie  
pl. Marii Curie-Skłodowskiej 4  
20-031 Lublin  
[www.archeologia.umcs.pl](http://www.archeologia.umcs.pl)



Muzeum Lubelskie w Lublinie  
ul. Zamkowa 9  
20-117 Lublin  
[www.muzeumlubelskie.pl](http://www.muzeumlubelskie.pl)

Na s. 1: prowincjonalnorzymska zapinka z brązu ze stanowiska 5 w Nieszawie Kolonii,  
pow. opolski, woj. lubelskie, koniec II w. n.e. oraz zdjęcie z badań powierzchniowych prowadzonych  
w okolicy stanowiska 5 (rys. i fot. Marta Stasiak-Cyran)

**Ministerstwo  
Kultury  
i Dziedzictwa  
Narodowego.**

Institucja Samorządu  
Województwa Lubelskiego



Patronat medialny



naszemiasto.